

Caso I

Especie: felina

Edad: 2.5a

Patología: fractura conminuta de tercio medio
distal de humero

Tratamiento: fijación externa híbrida

Tie-in uniplanar unilateral + uniplanar
craneal oblicuo

Juan Pablo Zaera Polo
Profesor Titular de Universidad
Facultad de Veterinaria de la
ULPGC

Se presenta un gato adulto con fractura conminuta que abarca dos tercios de la longitud del húmero

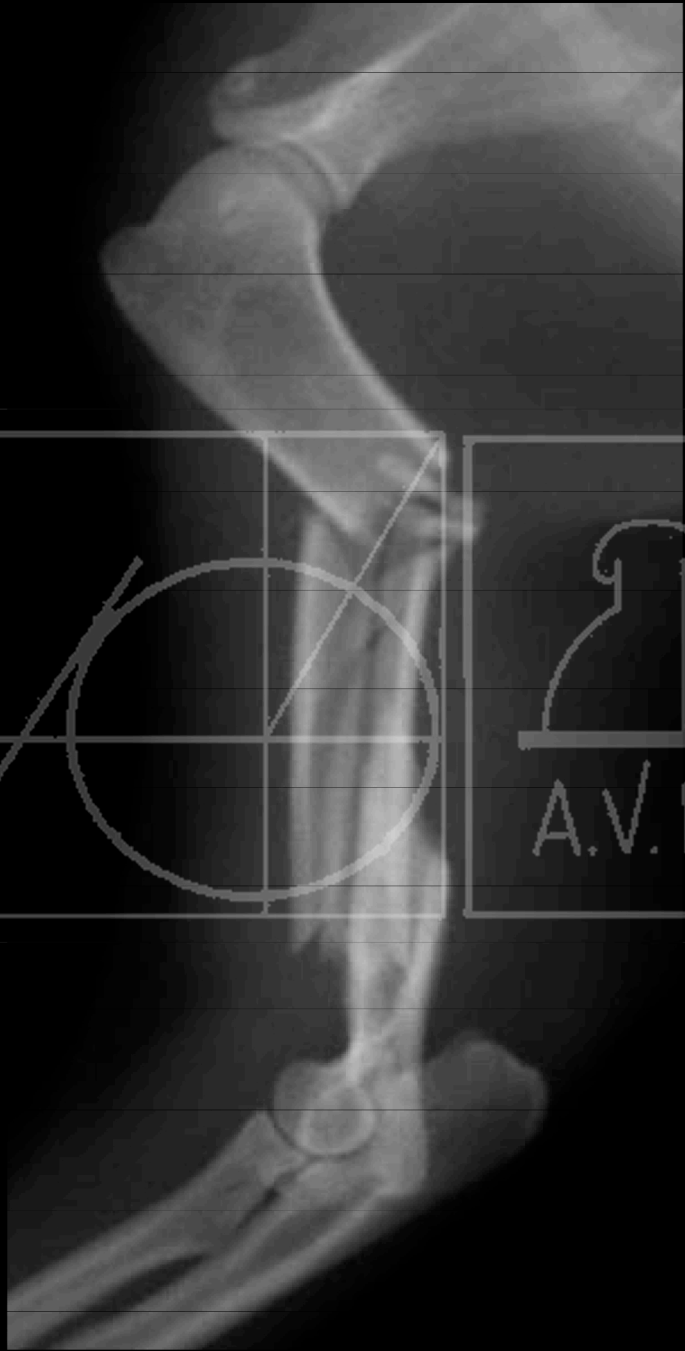
Se podía haber planteado la opción de estabilizar con una placa de sostén bloqueada asociada a un clavo centromedular

Al tratarse de un gato se opto por una configuración Tie-in colocada sin abrir foco de fractura de forma normograda desde la epífisis proximal humeral

Clavo centromedular 2.0 / percutáneos 1.5 rosca positiva

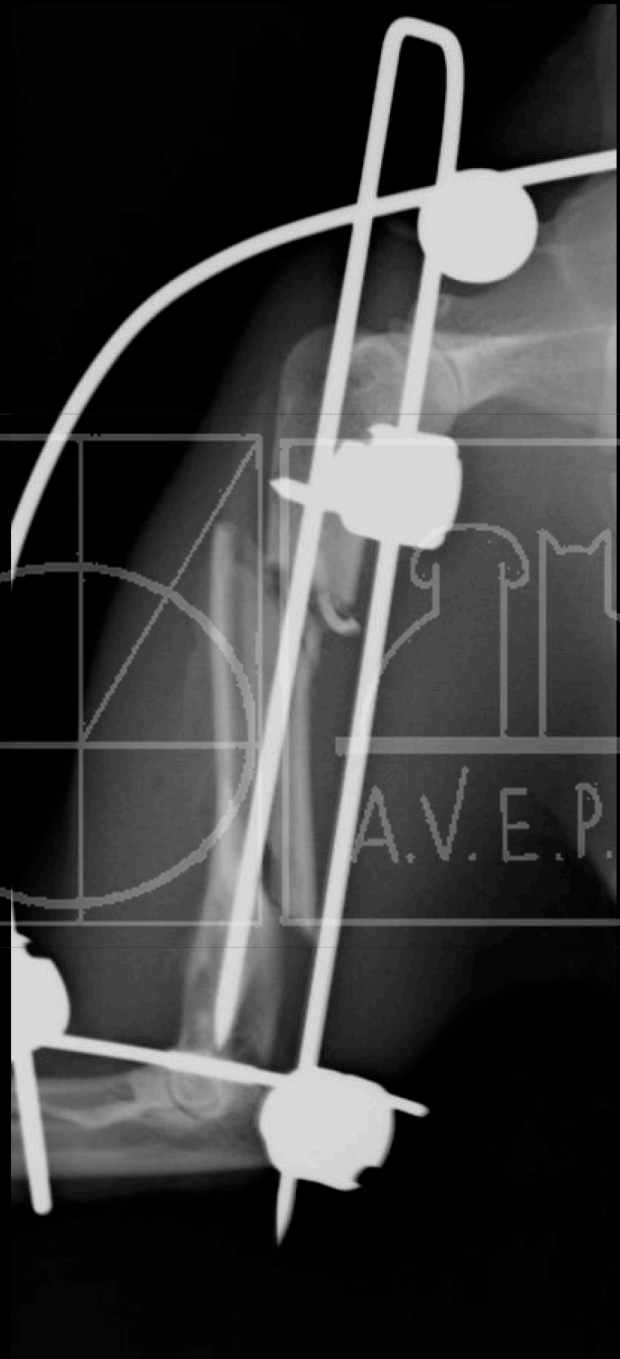
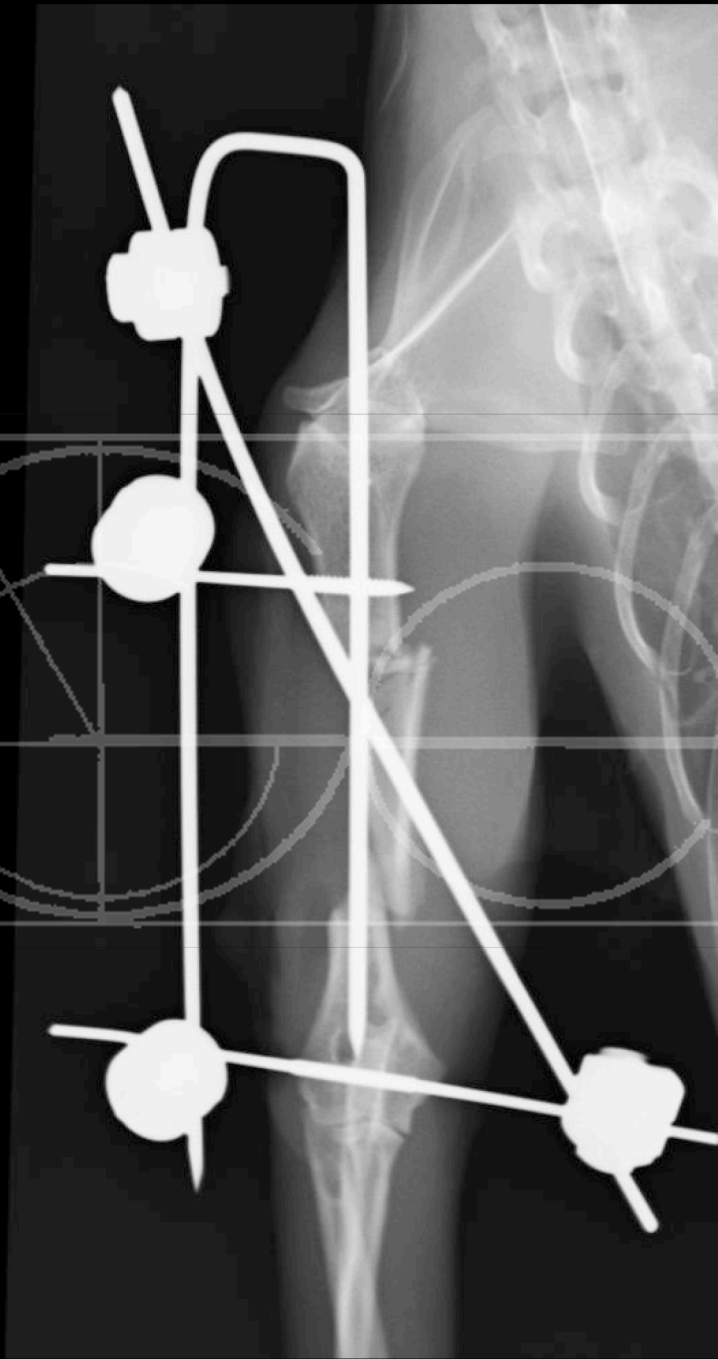
Para aumentar la estabilidad rotacional se refuerza la estructura con una barra craneal (2.0) doblada anclada al clavo percutáneo mas distal en su parte medial

El fijador se retira a las 5 semanas



COLVO





3m p.o.

