

Caso 4

Fractura distal de radio en raza "toy" tratada con placa en T

Carlos García Plana
Petfixers. Cirugía Veterinaria de Referencia
carlosgarcia@petfixers.es

Caso clínico

Paquita es una chihuahua hembra de dos años de edad y 1,1 kg de peso con una fractura distal de radio.

Las razas toy son propensas a las complicaciones con este tipo de fractura debido a la pobre vascularización de la zona, además al ser una fractura oblicua es menos estable.

Proponemos operar y colocar una placa en T para tornillos de 2,0mm.

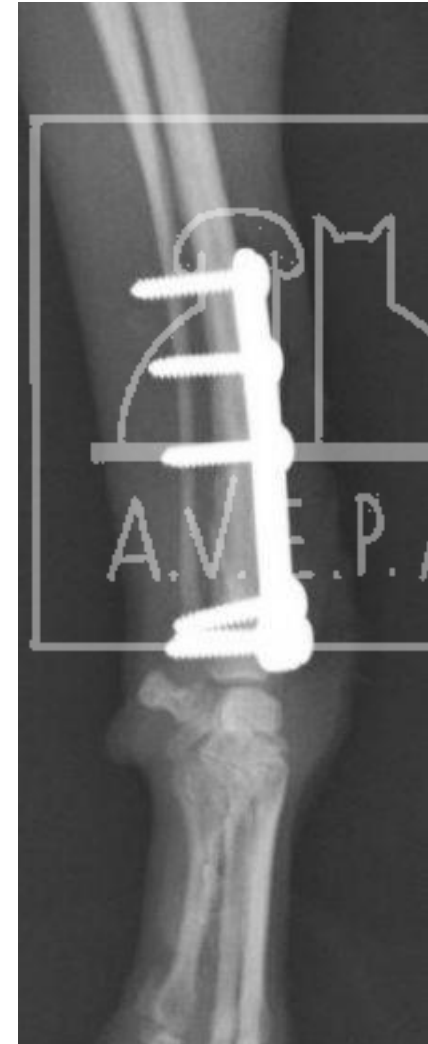
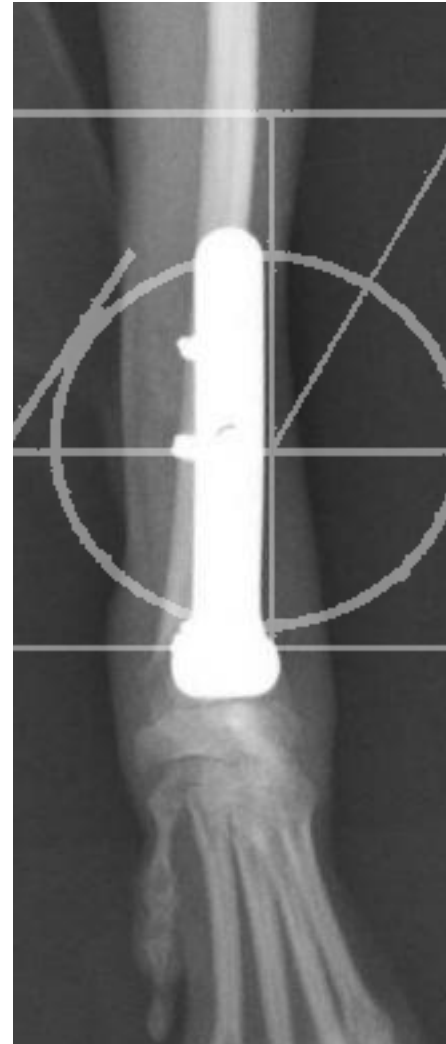


Se coloca una placa en T con tres tornillos distales y tres proximales.

Es muy importante en estas razas preservar los tejidos blandos lo mas posible por los problemas vasculares, así como evitar la articulación radio-carpiana con los tornillos más distales.

Aplicamos un ligero vendaje las primeras 24 horas para control de la inflamación.

Siempre recomendamos retirar estos implantes una vez se haya producido la osificación.



Evolución

La imagen corresponde a la evolución a las 8 semanas. Solo se realizó imagen lateral ya que la paciente no fue sedada y en la anteroposterior no se aprecia detalle por la propia presencia de la placa.

En este punto se ve osificación completa del radio y una reacción importante en el cúbito porque el tornillo mas proximal lo afecta. No hay sinóstosis.

Se procede a retirar parte de los tornillos para dinamizar el sistema.



Evolución

Imagen de evolución a las 16 semanas, se aprecia relleno de los orificios de los tornillos que retiramos hace 8 semanas y procedemos a retirar el resto de los implantes.

Paquita hace vida normal con un nivel de ejercicio idéntico a antes del accidente y sin ningún dolor.

