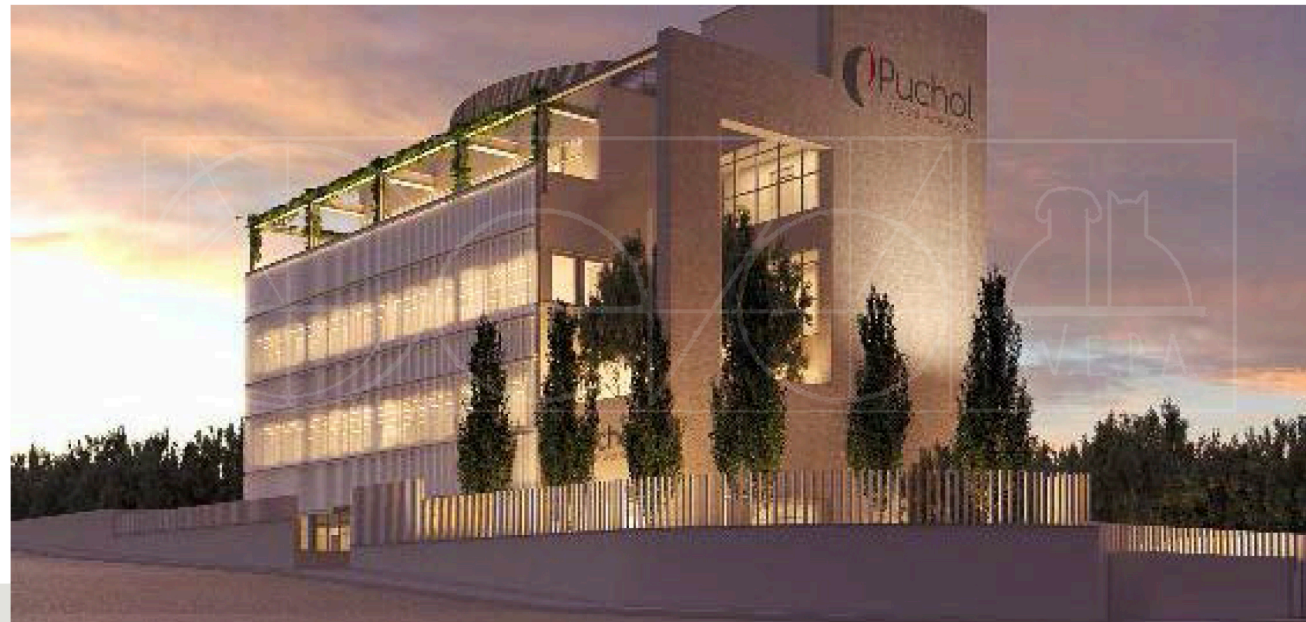




Osteosíntesis mediante placa de bloqueo y cerclajes en asa de una fractura de tibia diafisaria distal oblicua larga

Joseluispuchol@hvpuchol.com



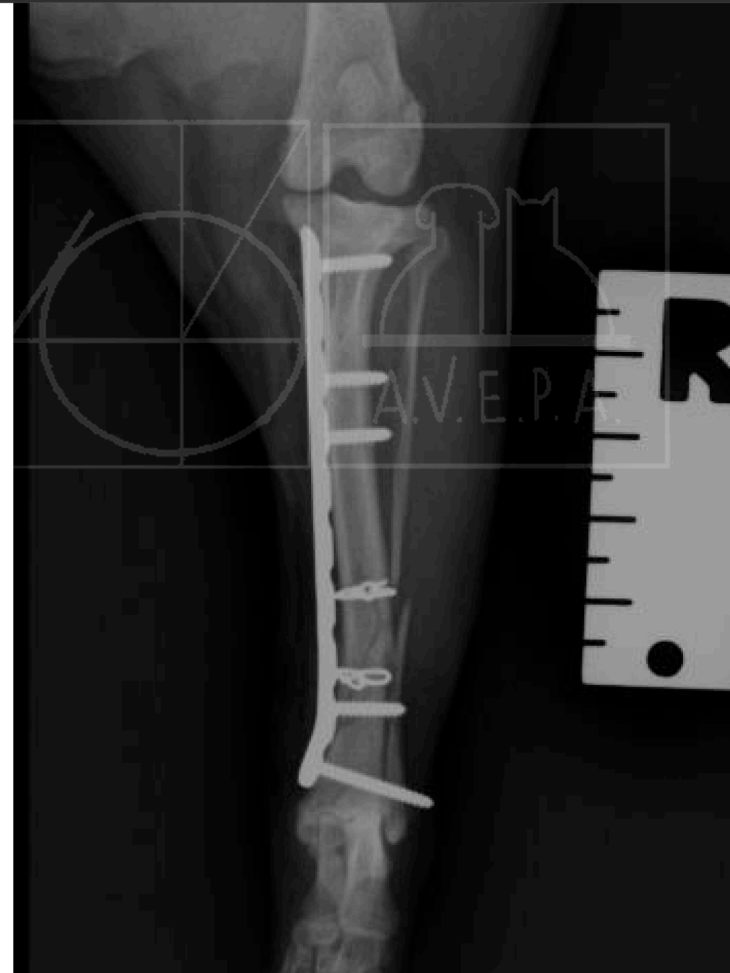
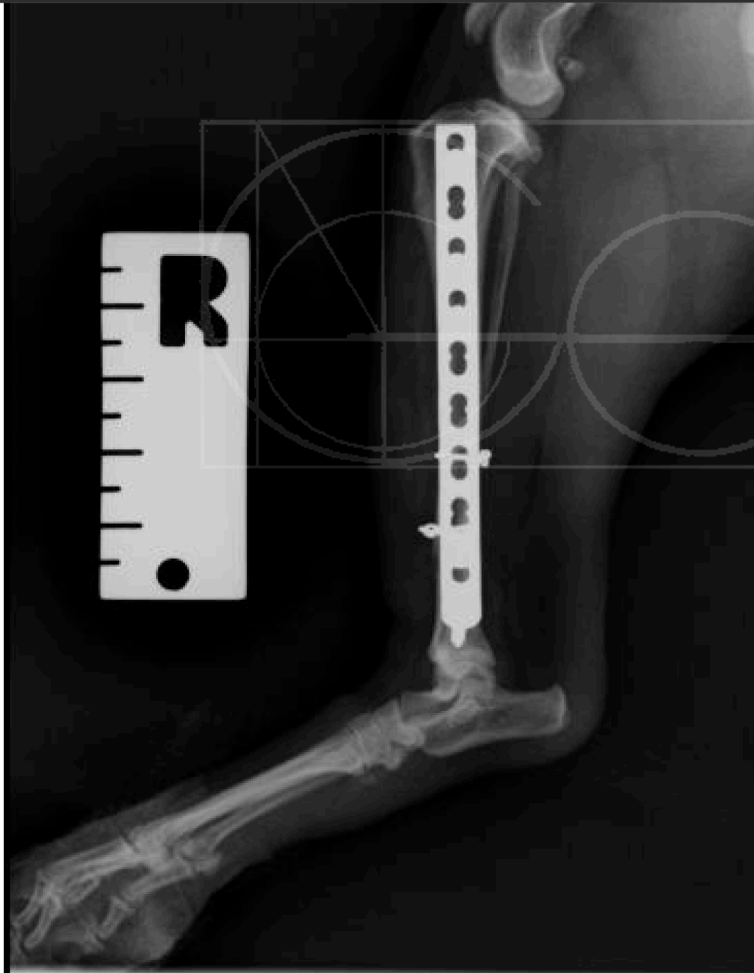
“Mini”, Yorkshire, hembra, 5 años, castrada

- Mini, yorkshire, 3.2 kg, hembra, 5 años, castrada. Remitida para tratamiento quirúrgico por fractura de tibia dcha.
- Las radiografías evidenciaron una fractura metafisaria distal, oblicua muy larga, con presencia de una esquirla, de la tibia dcha.
- La propuesta fue hacer osteosíntesis mediante placa de bloqueo que ocupara toda la longitud de la tibia, y dos cerclajes en asa que estabilizaran la esquirla vista en las radiografías previas, así como una fisura no detectada en el estudio previo

Mini, Rxs previas



Mini, Rxs pot Cx



Mini, Rxs + 1 mes



Mini, Rxs + 2.5 meses

